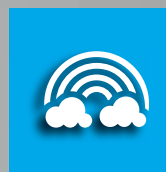
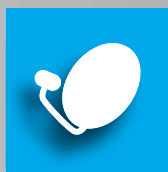


**CANAL+** PERIODE CYCLONIQUE

# CANAL+ VOUS ACCOMPAGNE POUR PROTÉGER VOTRE PARABOLE



**CANAL+**

- ▶ A l'approche de la saison cyclonique, CANAL+ Réunion fait le point sur les consignes à respecter pour protéger votre parabole.

## PROTEGEZ VOTRE PARABOLE PENDANT LES CYCLONES

### POURQUOI EST-IL NECESSAIRE DE PROTEGER VOTRE PARABOLE ?

Chaque année, les cyclones peuvent engendrer de nombreux dégâts sur le matériel de nos abonnés et certains d'entre eux ont rencontré des problèmes de réception. CANAL+ Réunion mobilise toutes ses équipes afin de permettre à ses abonnés de retrouver dans les meilleurs délais leurs programmes préférés. Par le passé, l'intégralité des coûts liés aux repointages et aux réinstallations de paraboles a été prise en charge par CANAL+ Réunion. **Ce service rendu à nos abonnés était exceptionnel. En effet, il est important que nos abonnés protègent tous leurs équipements de réception, qui sont leur propriété, au même titre et comme ils le font pour préparer et protéger leur jardin, leur varangue, leur terrasse. On connaît les bienfaits d'une bonne préparation avant l'arrivée des cyclones.** Cette année CANAL+ Réunion ne sera pas en mesure de prendre en charge les dégâts liés à ces événements météorologiques mais souhaite mieux vous accompagner pour protéger votre matériel.

### COMMENT CANAL+ REUNION ACCOMPAGNE SES ABONNES DANS CETTE DEMARCHE ?

CANAL+ Réunion souhaite accompagner du mieux possible **chaque abonné dans la protection de son matériel de réception**. Des dépliants de prévention seront à disposition dans les CANAL+ STORE et à télécharger sur [canalplus-reunion.com](http://canalplus-reunion.com) où une rubrique «cyclone» a été mise en ligne. La page Facebook de CANAL+ Réunion proposera également les conseils essentiels. Les vendeurs en boutiques sont bien sûr disponibles pour accompagner les abonnés. En cas de dégâts, les abonnés bénéficient de tarifs négociés dans le cadre de leur programme de fidélité avec le réseau d'antennistes agréés CANAL+ Réunion, pour être + tranquille pendant les cyclones !





# AVANT LE CYCLONE

## LA PARABOLE VOUS APPARTIENT

Elle est donc sous votre responsabilité ! Il est nécessaire de la protéger en vérifiant la solidité du support de fixation. En cas d'intempéries, il pourra être nécessaire de démonter la parabole pour protéger votre matériel.

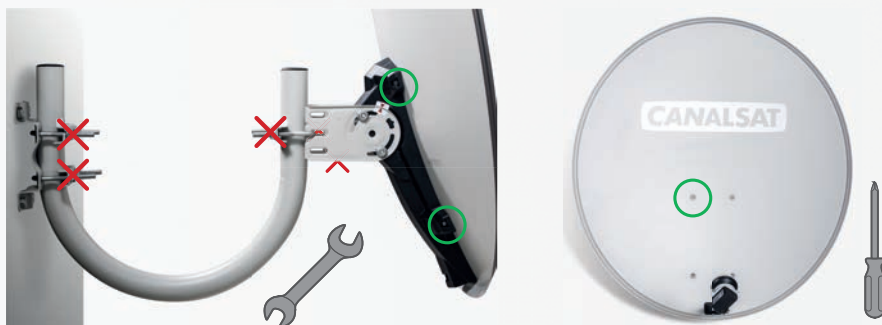
## AVERTISSEMENT

► **Soyez très prudents !** En cas de difficulté d'accès à la parabole, n'hésitez pas à faire appel à un antenniste référencé CANAL+ Réunion, vous bénéficierez de tarifs négociés.

## DÉMONTER VOTRE PARABOLE

Le démontage de votre parabole vous permettra d'éliminer la prise au vent et ainsi d'éviter son arrachement mais aussi son dépointage.

Prévoyez un tournevis de bonne dimension pour les vis en face avant et une clé 10 (ou 13) pour la face arrière de la parabole (coté fixation) et dévissez les 4 (ou 6 vis selon les modèles) en face avant de la parabole.



**NE PAS TOUCHER** aux vis de réglage de l'élévation ni à celles du U de fixation.



# PENDANT LE CYCLONE

**BONNE NOUVELLE,**  
pendant le cyclone, si votre parabole est démontée,  
vous pouvez continuer à profiter de vos programmes  
grâce à vos services :

**1** Grâce à votre service ENREGISTRER<sup>(1)</sup>, vous pouvez regarder vos programmes enregistrés sur votre disque dur, même pendant le cyclone.



**2** Avec votre service A la demande<sup>(2)</sup>, vous pouvez toujours regarder la sélection de programmes disponibles et profiter ainsi de votre abonnement malgré le cyclone.



**3** myCANAL<sup>(3)</sup> : grâce à myCANAL, vous pouvez continuer à regarder vos programmes sur votre ordinateur, votre tablette ou votre smartphone.



# APRES LE CYCLONE

▶ Pendant et après le cyclone, si l'électricité est coupée pensez à débrancher votre décodeur afin d'éviter les désagréments d'une surtension lors du retour d'électricité.

## SI VOUS AVEZ DEMONTE VOTRE PARABOLE :

- ➔ **Étape 1** : positionnez les 4 (ou 6) vis à l'arrière du support de votre parabole.
- ➔ **Étape 2** : tout en tenant la parabole revissez les 4 (ou 6) vis, à l'aide du tournevis cruciforme.

## RAPPEL

▶ Si l'accès à votre parabole nécessite un travail en hauteur, nous vous conseillons de contacter un installateur professionnel (antenniste) afin que soient exécutées les manipulations décrites dans ce guide.

(1) Service permettant l'enregistrement de programmes, la pause ou le retour en arrière sur le direct. Sous réserve de disposer d'un décodeur et disque dur externe compatibles, mis à disposition par CANAL+REUNION. Inclus dans l'abonnement aux CHAINES CANAL+ ou accessible en option à partir de la formule LIBREMENT. Non disponible via un opérateur tiers. (2) CANAL+ A LA DEMANDE : inclus dans l'abonnement aux CHAINES CANAL+. Accessible à partir de la formule LIBREMENT sous réserve de disposer de l'option ENREGISTRER. CINE+ A LA DEMANDE : accessible à partir de la formule LIBREMENT sous réserve de disposer des options ENREGISTRER et CINEMA. Service A LA DEMANDE non disponible via un opérateur tiers. (3) Service inclus pour tout abonnement aux OFFRES CANAL+. Sous réserve de disposer du matériel compatible (PC/Mac, tablette, smartphone iOS et Android) et d'une connexion internet haut débit. Pour tablette et smartphone, sous réserve du téléchargement de l'application myCANAL Réunion et d'une connexion Wifi et/ou 3G/3G+. Voir conditions sur canalplus-reunion.com

+ D'INFOS

10 57

Service gratuit  
+ prix appel

accessible 24H/24 et 7J/7

canalplus-reunion.com

# CANAL+